

La gamme kiddylock

MAFFIN

Kiddylock

Proquinter

Ouverture et Verrouillage

www.proquinter.com

La gamme kiddylock

Points forts

- facile à poser
- esthétique et discret
- testé selon les principes de la norme NF P 90-306 au CETIM (PV n° RES 766555) et au LNE (PV n0 F020134)
- facile à ouvrir pour un adulte



SYSTÈME KIDDYLOCK®

Inox | Spécial piscine

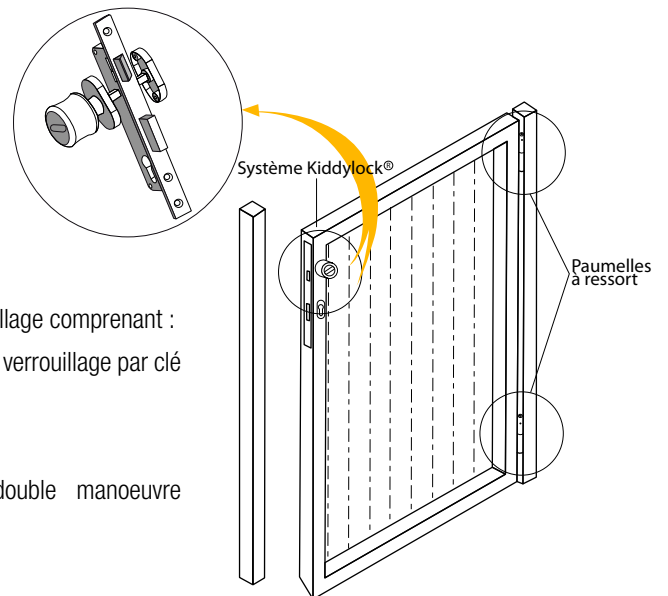
Domaine d'application

- ⊗ Pour l'équipement des portillons de piscines, les locaux techniques, crèches et garderies.

Caractéristiques

Système complet d'articulation et de verrouillage comprenant :

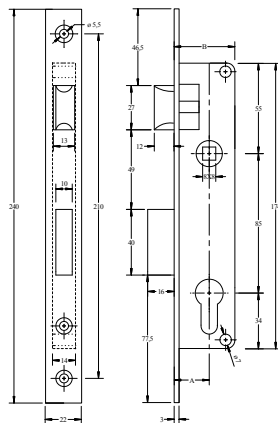
- ⊗ Une serrure réversible à tête inox avec verrouillage par clé (cylindre profil européen non fourni).
- ⊗ Un jeu de paumelles à ressort inox.
- ⊗ Une poignée de sécurité inox à double manoeuvre (modèle déposé).



✳ Selon normes NF P 90-306

Serrure réversible

- Têtière inox
- Entraxe 85 pour cylindre PE

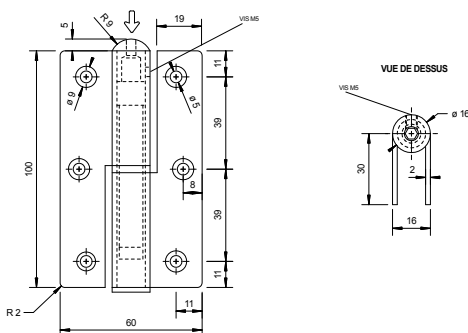


Axe à X mm	20	25	30	35	40
Pour tube de X mm	40	50	50	60	60
Référence	KL726PE	KL727PE	KL728PE	KL729PE	KL730PE

Paumelle droite avec ressort

- Inox
- Poids maximum du portillon 15 kg
- Main droite - Avec clé de réglage

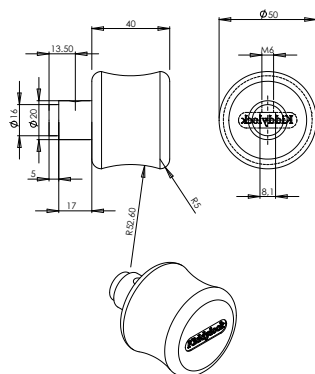
Dimension	100 x 60
Référence	KL100RD-A



Poignée de sécurité

- Inox
- À double manoeuvre
- Pour portillon
- Avec rosaces ovales
- Carré de 8 et clé de serrage

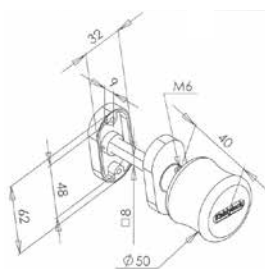
Ø	50
Réf.	KLS50DR



Poignée de sécurité ensemble double

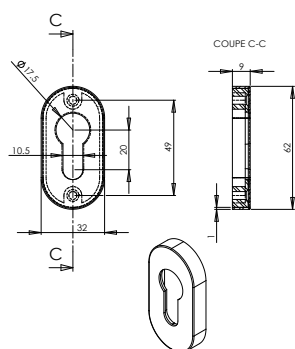
- Inox
- Ensemble de poignées à double manoeuvre
- Pour portillon
- Avec rosaces ovales
- Carré de 8 et clé de serrage

Ø	50
Réf.	KLS50DD



Paire de rosaces

- Inox
- Clé I

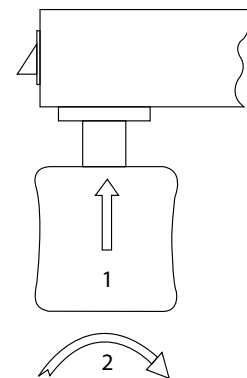


Épaisseur	9
Référence	KIDROSI2079

Principe de fonctionnement

Le système Kiddylock® oblige l'utilisateur à opérer une double manoeuvre en utilisant ses deux mains pour ouvrir le portillon.

- 1 Appuyer sur la poignée et maintenir la pression
- 2 Tourner la poignée pour actionner la serrure
- 3 Tirer le portillon à l'aide de l'autre main
- 4 Les paumelles Kiddylock® à rappel automatique viennent compléter le système en assurant la fermeture.



Configuration optimale avec des portillons de 15 kg maximum

1 Paumelles pour un parfait fonctionnement

- Aligner les paumelles.
- Vérifier l'aplomb.
- Visser les lames (vis inox ou rivets).
- Mettre le portillon en place.

2 Mise en tension

- Dans le sens d'ouverture de la porte, à l'aide de la clé BTR de 4, tendre d'un 1/2 tour à 3/4 de tour (*repère 1*).
- Bloquer le réglage en serrant la vis pointeau à l'aide de la clé BTR de 2,5 (*repère 2*).

3 Précaution d'emploi

- Ne pas souder.
- Ne pas tendre au delà de 3/4 de tour les paumelles.

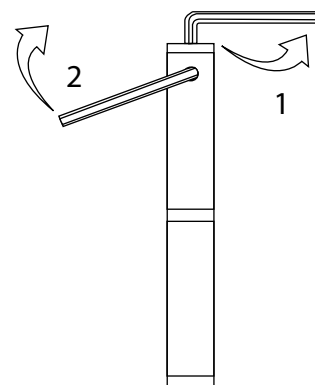
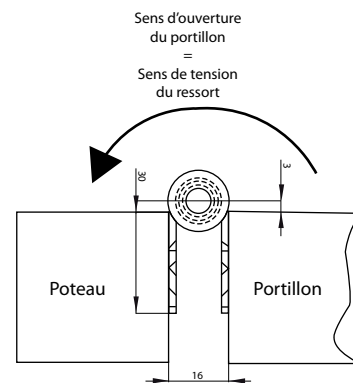
4 Entretien de l'inox

- L'inox, bien que très résistant et adapté aux environnements les plus corrosifs, va subir tout au long de son utilisation les agressions liées au climat et à sa configuration de pose. En effet des particules métalliques résultant des opérations ou de l'environnement extérieur peuvent se déposer et générer une oxydation, marquer (traces rouges, etc.), ou altérer la matière (réactions électro-chimiques).

C'est pourquoi nous vous conseillons de :

- 1 nettoyer avant et après la pose les éléments inox,
- 2 répéter l'opération régulièrement afin d'éviter l'accumulation de dépôts qui pourraient altérer les qualités premières de nos fabrications.

Il convient d'utiliser pour cela du nettoyant spécial pour l'inox contenant de l'acide phosphorique.



Très important

Testé 50 000 cycles et 240 heures brouillard salin.

Force nécessaire pour actionner le système supérieure à 20 N.

Réglementation

⊕ La Loi

La loi française voté le 19/12/2002 impose à partir du 1^{er} janvier 2004 un dispositif de sécurité normalisé pour toute construction nouvelle et en 2006 pour toutes les constructions antérieures à 2004.

Le CSC (Centre de Sécurité des Consommateurs) préconise les barrières comme produit de sécurité unique, les autres produits étant considérés comme des sécurités de complément.

⊕ La norme NF P 90-306 (barrières)

Cette norme spécifie les exigences de sécurité minimales, les méthodes d'essai ainsi que les informations pour les consommateurs, pour les barrières de protection de piscine.

Elle concerne les barrières de protection et moyens d'accès au bassin destinés à limiter l'accès des piscines privées à des enfants de moins de 5 ans.

Ces barrières comportent un portillon qui doit présenter notamment les caractéristiques suivantes :

⊙ quand il est pivotant, ce doit être vers l'extérieur.

Le système de verrouillage doit nécessiter au moins une action manuelle et au choix :

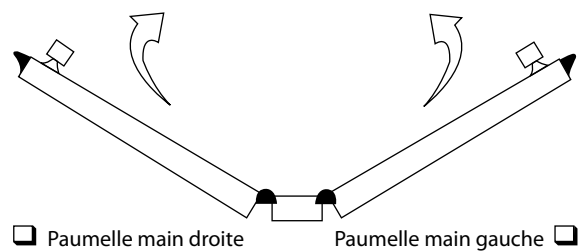
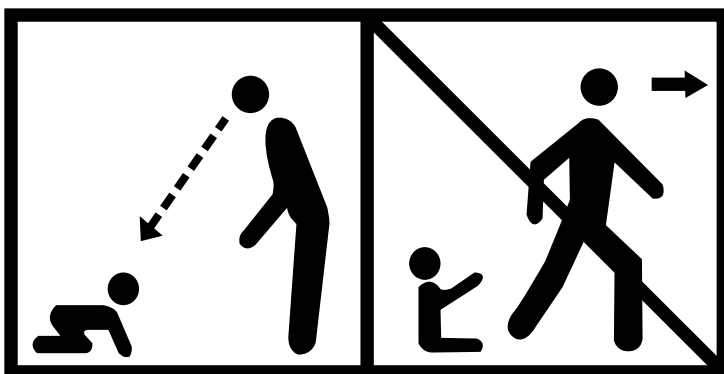
⊙ nécessiter au moins **2 actions consécutives et indépendantes l'une de l'autre** sur le système de déverrouillage, la seconde étant indépendante de la première,

⊙ nécessiter **2 actions séparées mais simultanées** agissant selon des principes différents.

⊕ Rappel des conseils de prévention

⊙ Un dispositif de sécurité ne remplace en aucun cas la vigilance des adultes responsables, lesquels doivent exercer une surveillance constante et active, leur présence est indispensable lorsque le bassin est ouvert.

⊙ Il ne faut jamais laisser un enfant accéder seul à une piscine, ni l'y laisser seul ou le quitter des yeux même quelques instants.



Le système Kiddylock® a été testé selon la norme **AFNOR NF P 90-306** auprès du CETIM (PV d'essai n° RES-766555 du 08/11/2004), du LNE (PV n° F020134) et fait l'objet d'un dépôt à l'INPI.